

คู่มือระบบบริหารจัดการเชิงพื้นที่จังหวัดตราด (TRAT PORTAL)

<http://ocean.gistda.or.th/tratportal>

โดย

สำนักงานพัฒนาเทคโนโลยีอวกาศและภูมิสารสนเทศ (องค์การมหาชน)

กระทรวงการอุดมศึกษา วิทยาศาสตร์ วิจัยและนวัตกรรม

Trat Portal

Marine · Geospatial · Intelligence

ระบบบริหารและจัดการเชิงพื้นที่ทางทะเล จังหวัดตราด



เข้าสู่แผนที่



ปักหมุด



คู่มือ

Developed by GISTDA 2018 - Template Credit © Untitled. Design: HTML5 UP.



PC



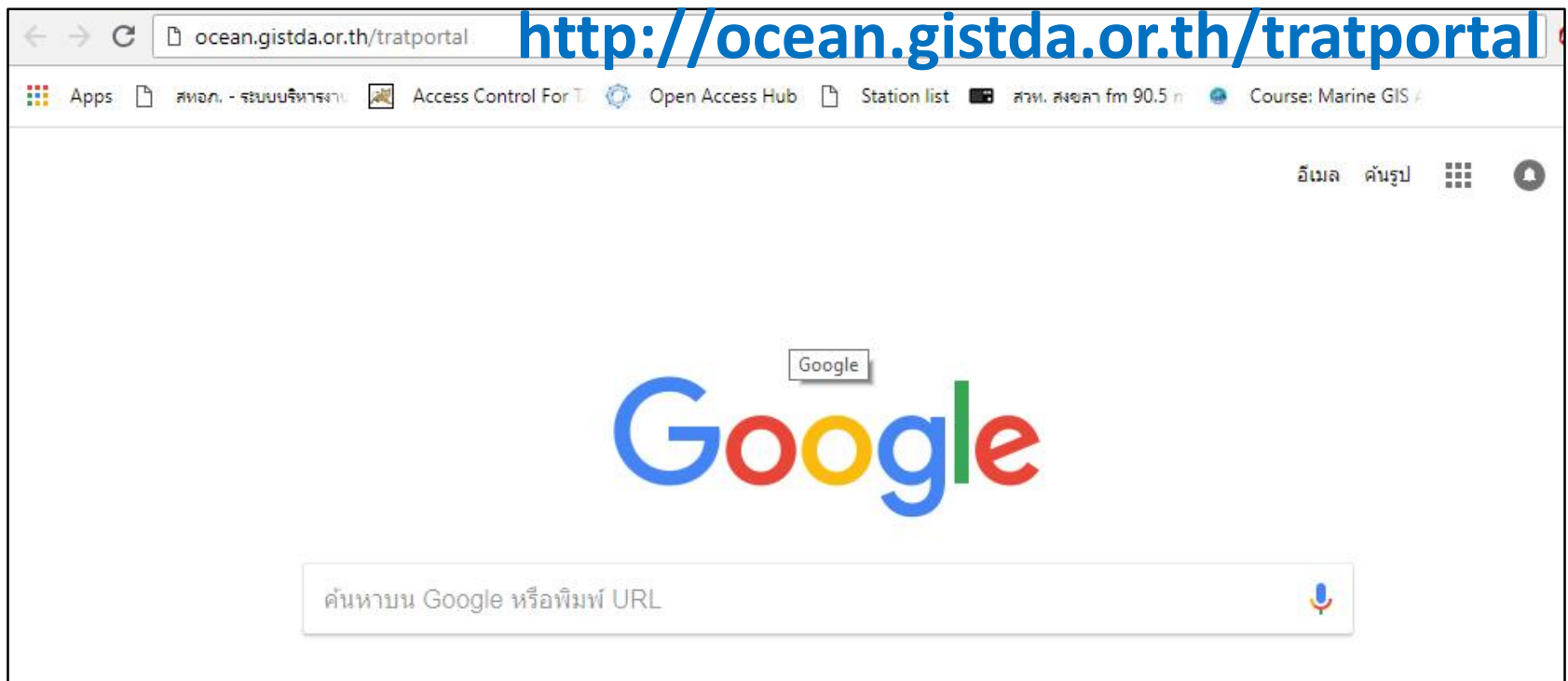
Mobile
Tablet

เปิดระบบ TRAT PORTAL

1. ด้วยเว็บเบราว์เซอร์



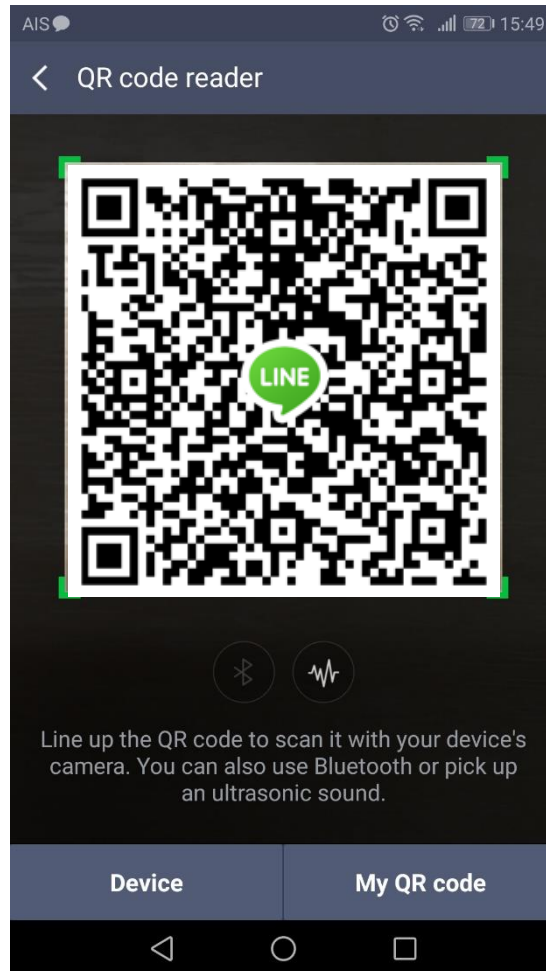
GOOGLE CHROME



เปิดระบบ TRAT PORTAL

2. สแกนด้วย QR CODE

ด้วย App
สแกน
QR-code
หรือ
App Line



หน้าแรกของระบบ Trat Portal

Trat Portal

Marine · Geospatial · Intelligence

ระบบบริหารและจัดการเชิงพื้นที่ทางทะเล จังหวัดตราด



เข้าสู่แผนที่

เข้าสู่หน้าแผนที่



ปักหมุด

ปักหมุดเหตุการณ์



คู่มือ

ดาวน์โหลดคู่มือการใช้งาน

หน้าการใช้งานแผนที่

เมนู

เครื่องมือ

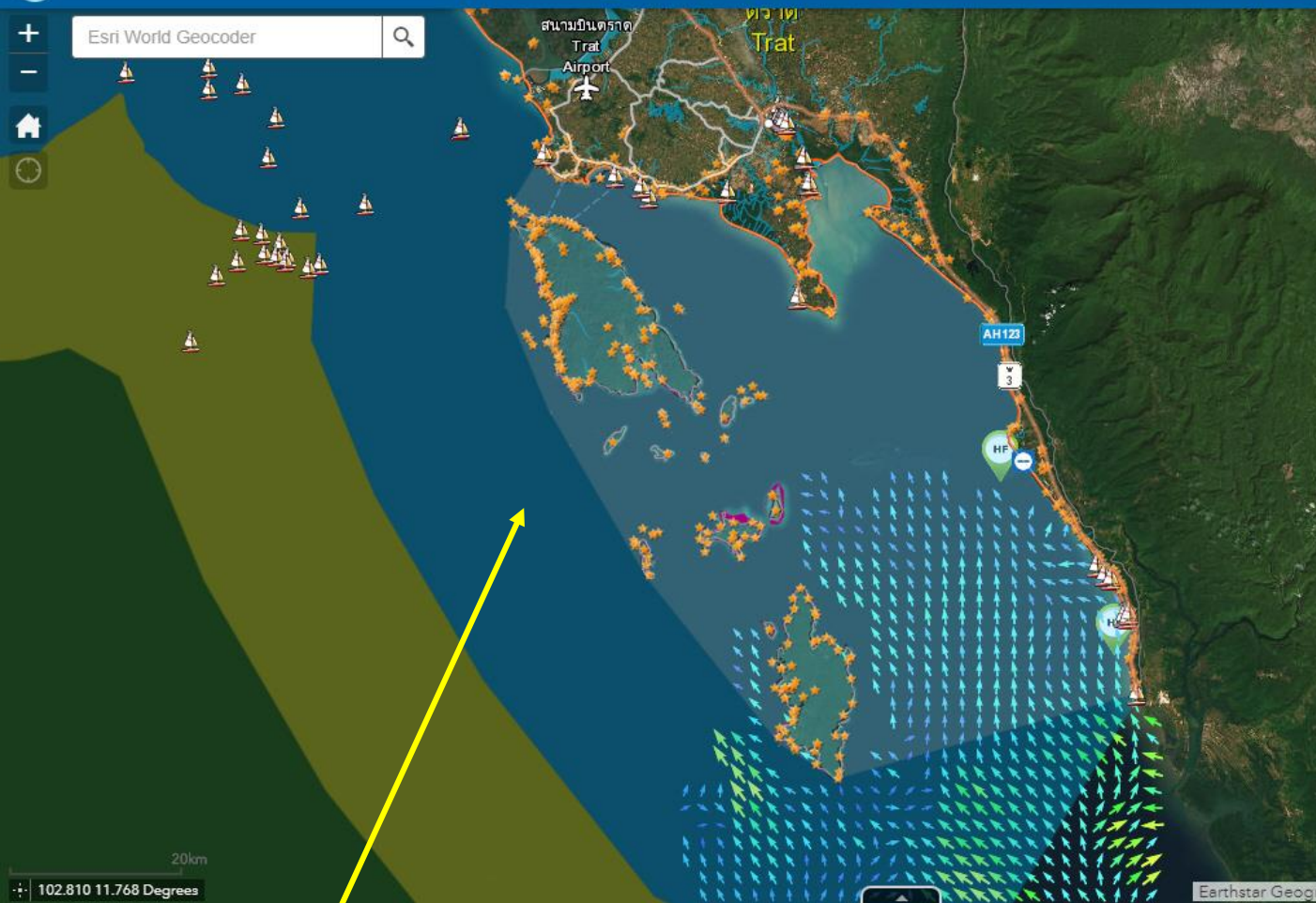
ระบบบริหารจัดการเชิงพื้นที่จังหวัดตราด (Trat Portal)

A story map **GISTDA**

แผนที่ | บัญชี | ข้อมูลกระแสน้ำ | ข้อมูลคลื่น | ข้อมูลลม | กล้องวงจรปิด | สถานภาพทางทะเล | ข่าวสารทางทะเล | Photo gallery

ระบบบริหารจัดการเชิงพื้นที่จังหวัดตราด

พัฒนาโดย GISTDA



ชั้นข้อมูล

Operational Layers

- แสดงหมุดเหตุการณ์ ...
- ถนนรอบเกาะช้างที่จะก่อสร้าง ...
- ทาดปลอดบหรี ...
- ตำแหน่งท่าเทียบเรือประมง ...
- ตำแหน่งเรือ_กันยายน ...
- เหตุการณ์น้ำทะเลเปลี่ยนแปลง วันที่ 19 มีนาคม 2561 ...
- ตำแหน่งสถานที่สำคัญ ...
- เส้นชายฝั่ง ...
- ชั้นความลึกท้องทะเล ...
- พื้นที่ทับถมตราด เปรียบเทียบ ปี 2548 และ 2558 ...
- พื้นที่กัดเซาะตราด เปรียบเทียบ ปี 2548 และ 2558 ...
- ชั้นคุณภาพผืนน้ำ ...
- ป่าชายเลน ...
- พื้นที่หญ้าทะเล ...
- ขอบเขตปะการัง ...

ส่วนแสดงผลในรูปแบบแผนที่

ชั้นข้อมูล

กล่องเครื่องมือ



1

2

3

4

5

6

7

8

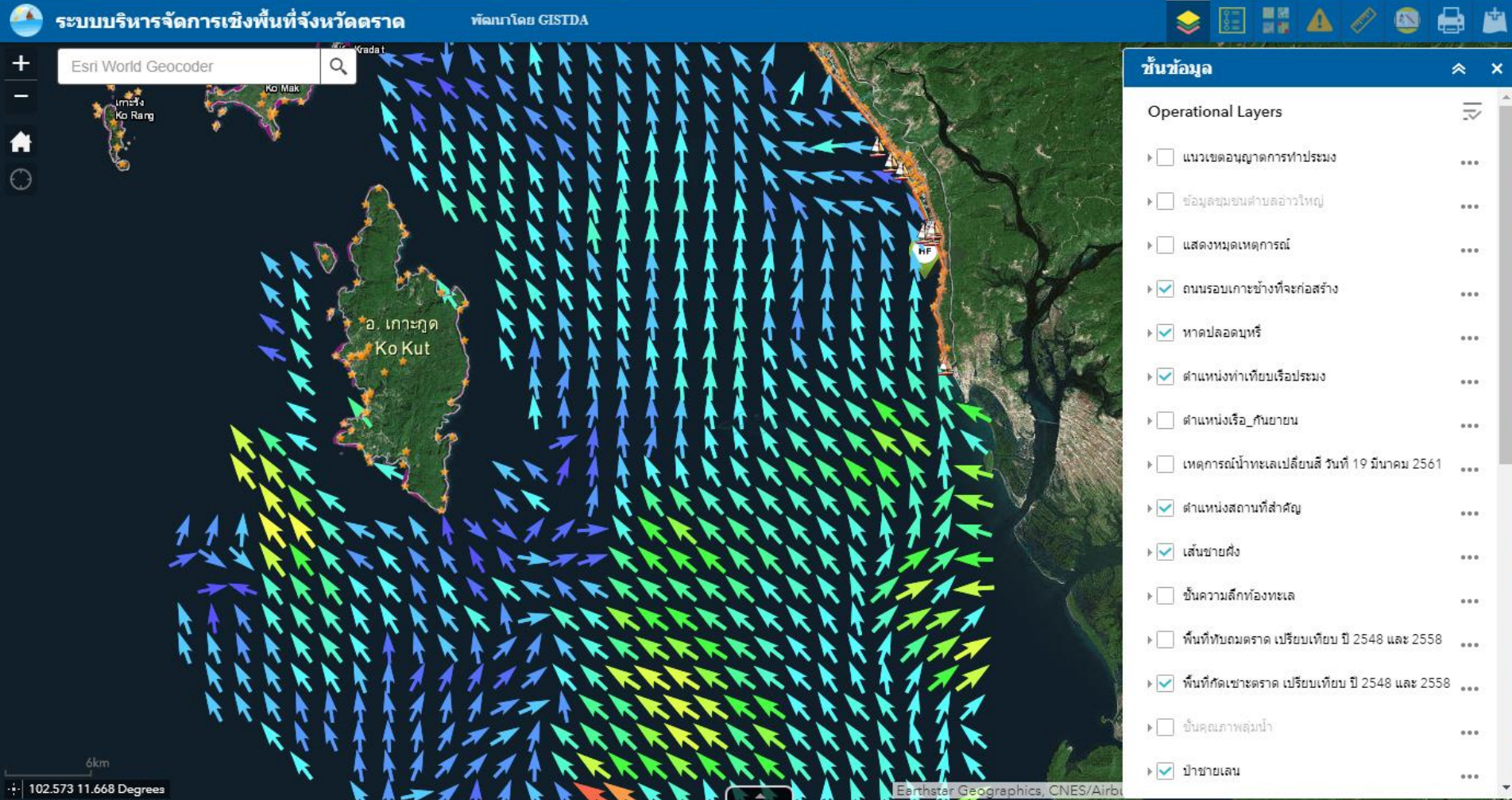
1. เลือกแสดง / ไม่แสดง ชั้นข้อมูล
2. แสดงคำอธิบายสัญลักษณ์
3. เปลี่ยนพื้นหลังแผนที่ (Base Map)
4. ดูข้อมูลสภาพอากาศรายวัน
5. วัดระยะทาง / วัดขนาดพื้นที่ / ดูพิกัดแผนที่
6. เครื่องมือวาดรูป
7. พิมพ์แผนที่
9. เพิ่มเติมข้อมูลจากแหล่งอื่นๆ

ตัวอย่างการแสดงผลข้อมูล

ระบบบริหารจัดการเชิงพื้นที่จังหวัดตราด (Trat Portal)

A story map 

แผนที่ | ทั้งหมด | ข้อมูลกระแสน้ำ | ข้อมูลคลื่น | ข้อมูลลม | กล้องวงจรปิด | สถานภาพทางทะเล | ข่าวสารทางทะเล | Photo gallery



ข้อมูลทิศทางและความเร็วของกระแสน้ำจากระบบเรดาร์ชายฝั่ง

ตัวอย่างการแสดงผลข้อมูล

ระบบบริหารจัดการเชิงพื้นที่จังหวัดตราด (Trat Portal)

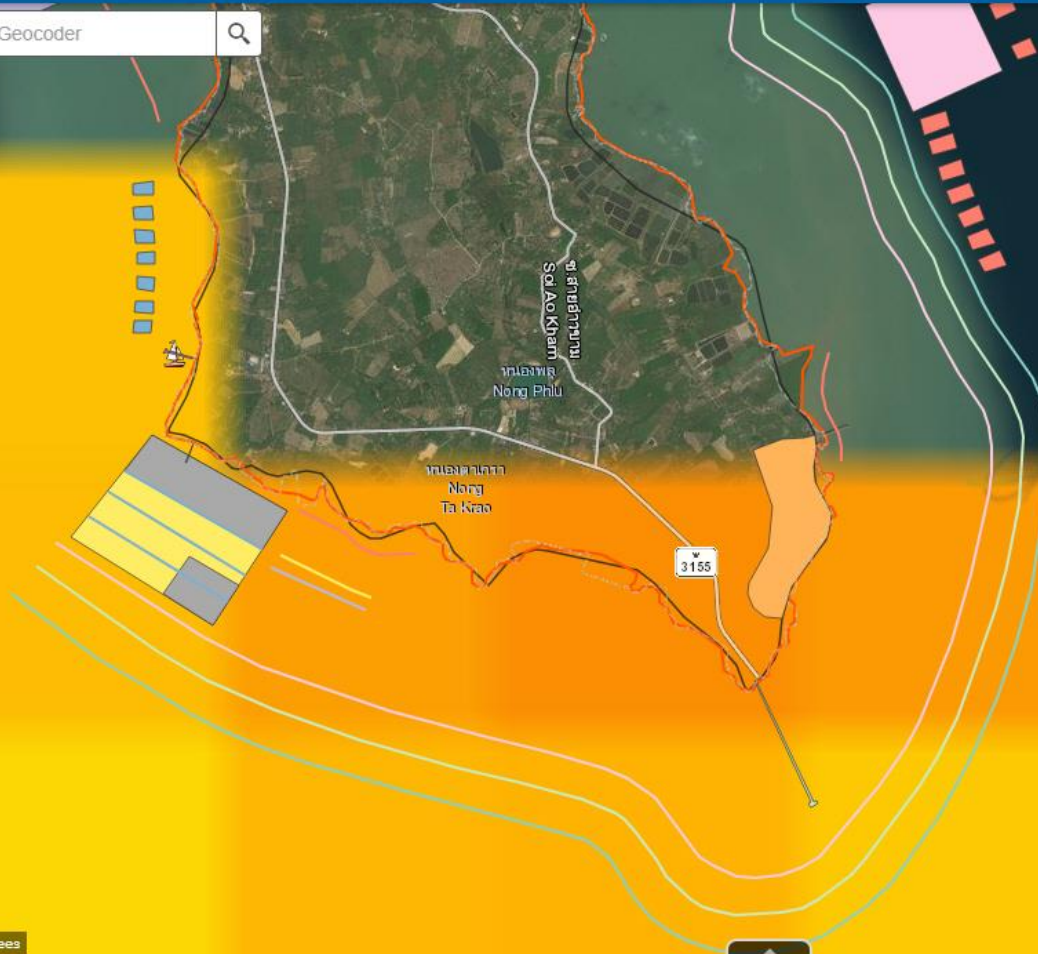
A story map 

- แผนที่
- বিগতমত
- ข้อมูลกระแสน้ำ
- ข้อมูลคลื่น
- ข้อมูลลม
- กล้องวงจรปิด
- สถานภาพทางทะเล
- ข่าวสารทางทะเล
- Photo gallery

ระบบบริหารจัดการเชิงพื้นที่จังหวัดตราด พัฒนาโดย GISTDA



Esri World Geocoder



อธิบายสัญลักษณ์

แนวเขตอนุญาตการทำประมง

- สหราชอาณาจักร
- อนุญาตบางชนิด
- ลอบหมึกสาย
- รุนเคย
- ลอบ
- หอยคราง
- หอยไฟไหม้
- อวนกุ้ง
- อวนปลา
- อวนปู

ข้อมูลชุมชนตำบลอ่าวใหญ่

- ▶ แปลงเพาะหอยแมลงภู+หอยนางรม
- ▶ แปลงหอยแมลงภู
- ▶ ?
- ▶ ท่าเทียบเรือสทิส
- ▶ บ้านแหลมศอก
- ▶ พื้นที่อนุรักษ์ หมู่ที่2
- ▶ พื้นที่อนุรักษ์ หมู่ที่3
- ▶ พื้นที่อนุรักษ์ หมู่ที่4

1km
102.588 12.062 Degrees

ข้อมูลขอบเขตการทำประมงพื้นบ้าน

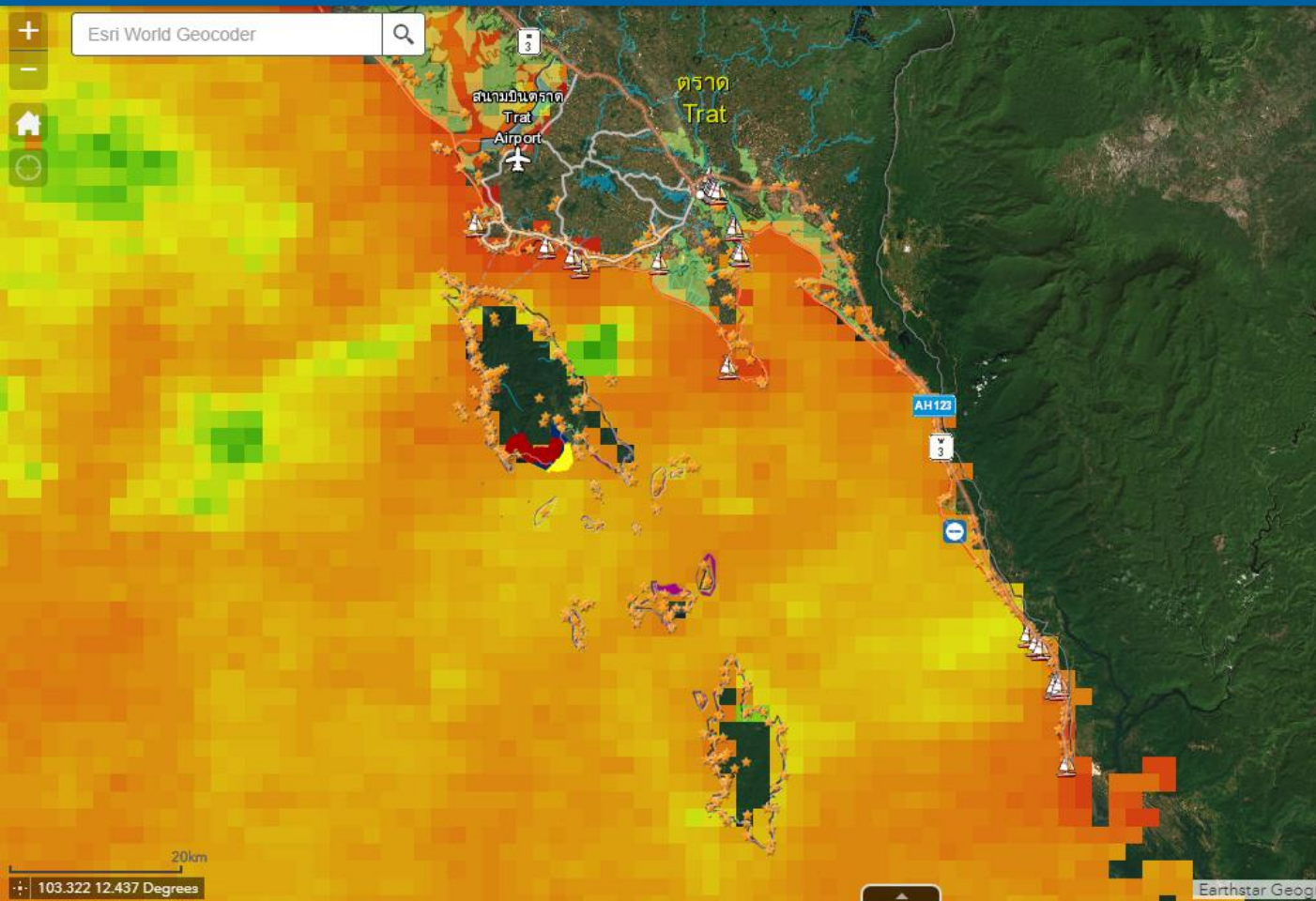
ตัวอย่างคำอธิบายสัญลักษณ์

ระบบบริหารจัดการเชิงพื้นที่จังหวัดตราด (Trat Portal)

A story map 

แผนที่ | ทั้งหมด | ข้อมูลกระแสน้ำ | ข้อมูลคลื่น | ข้อมูลลม | กล้องวงจรปิด | สถานภาพทางทะเล | ข่าวสารทางทะเล | Photo gallery

ระบบบริหารจัดการเชิงพื้นที่จังหวัดตราด พัฒนาโดย GISTDA



ข้อมูลคุณภาพน้ำทะเล

ตัวอย่างคำอธิบายสัญลักษณ์

ระบบบริหารจัดการเชิงพื้นที่จังหวัดตราด (Trat Portal)

A story map 

แผนที่ บิกหมุด ข้อมูลกระแสน้ำ ข้อมูลคลื่น ข้อมูลลม กล้องวงจรปิด สถานภาพทางทะเล ข่าวสารทางทะเล Photo gallery

ระบบบริหารจัดการเชิงพื้นที่จังหวัดตราด

พัฒนาโดย GISTDA

Esri World Geocoder



ตราด
Trat

(1 of 4)

Trat_Erosion48_58: 125

Id	0
Area_SqM	305,063.13
Area_SqKm	0.31
Area_Rei	190.66

[Zoom to](#)

อธิบายสัญลักษณ์

หาดปลอดภัย



ตำแหน่งท่าเทียบเรือประมง



เส้นชายฝั่ง



พื้นที่กัดเซาะตราด เปรียบเทียบ ปี 2548 และ 2558



ป่าชายเลน



ขอบเขตปะการัง



ขอบเขตจังหวัดตราด



จ.ตราด

เส้นทางน้ำ



1km

102.279 12.252 Degrees

ข้อมูลการกัดเซาะชายฝั่ง

ตัวอย่างการเปลี่ยนพื้นหลังแผนที่

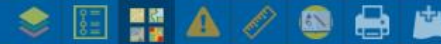
ระบบบริหารจัดการเชิงพื้นที่จังหวัดตราด (Trat Portal)

A story map 

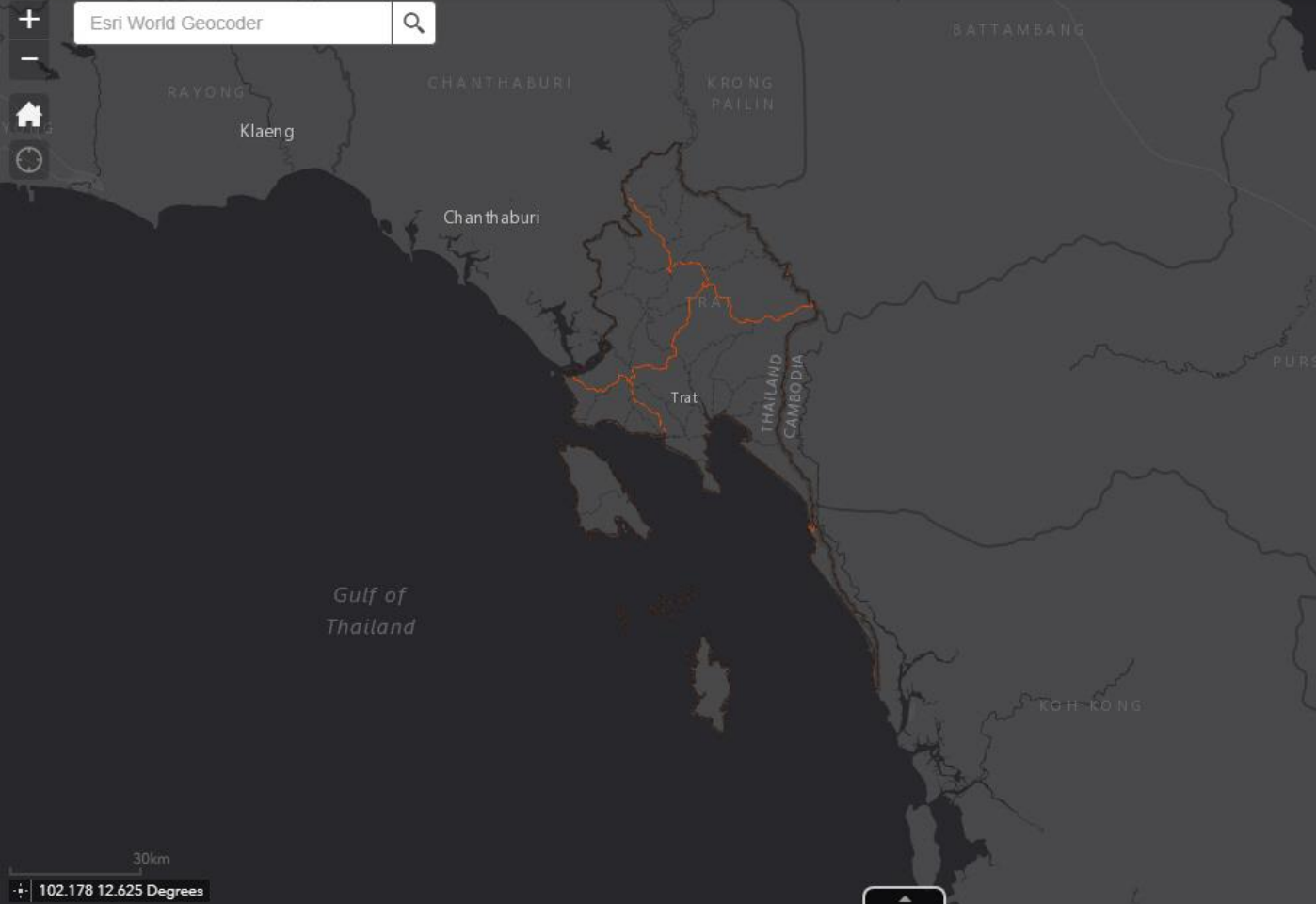
- แผนที่
- ปีทั้งหมด
- ข้อมูลกระแสน้ำ
- ข้อมูลคลื่น
- ข้อมูลลม
- กล้องวงจรปิด
- สถานภาพทางทะเล
- ข่าวสารทางทะเล
- Photo gallery

ระบบบริหารจัดการเชิงพื้นที่จังหวัดตราด

พัฒนาโดย GISTDA



Esri World Geocoder



เปลี่ยนแผนที่ฐาน

- Dark Gray Canvas
- Imagery
- Imagery with Labels
- Light Gray Canvas
- National Geographic
- NOSTRA
- NOSTRA (EN)
- NOSTRA Hybrid
- Oceans
- OpenStreetMap
- Street
- Terrain with Labels
- Topographic
- ภาพถ่ายเทียมไทยโชด (สตอก.)

30km

102.178 12.625 Degrees

ดูข้อมูลสภาพอากาศรายวัน

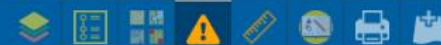
ระบบบริหารจัดการเชิงพื้นที่จังหวัดตราด (Trat Portal)

A story map 

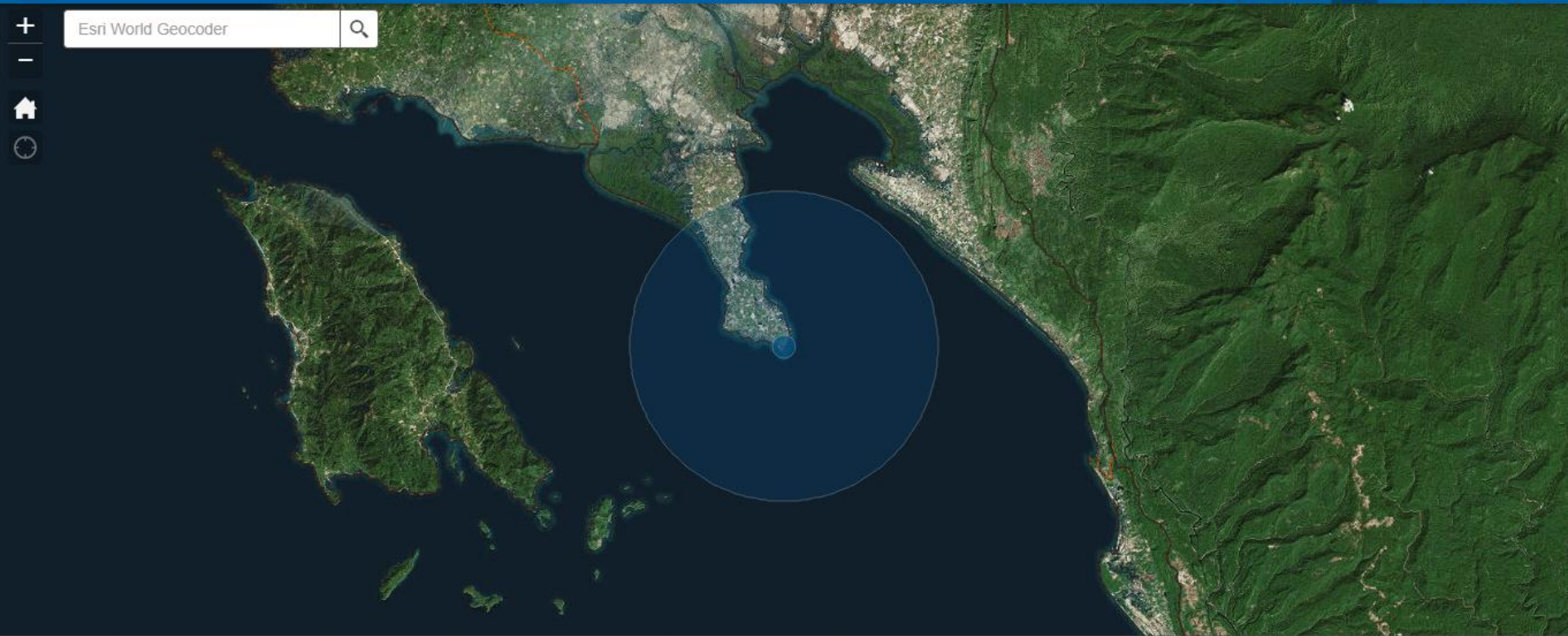
- แผนที่
- ปักหมุด
- ข้อมูลกระแสน้ำ
- ข้อมูลคลื่น
- ข้อมูลลม
- กล้องวงจรปิด
- สถานภาพทางทะเล
- ข่าวสารทางทะเล
- Photo gallery

 ระบบบริหารจัดการเชิงพื้นที่จังหวัดตราด

พัฒนาโดย GISTDA



+ Esri World Geocoder



NOW



81°

WIND

SW

10.71 MPH

MON



82° | 78°

TUE



81° | 77°

WED



83° | 77°

Powered by
World Weather Online

Incident Weather



วัดระยะทาง / วัดขนาดพื้นที่ / ดูพิกัดแผนที่

ระบบบริหารจัดการเชิงพื้นที่จังหวัดตราด (Trat Portal)

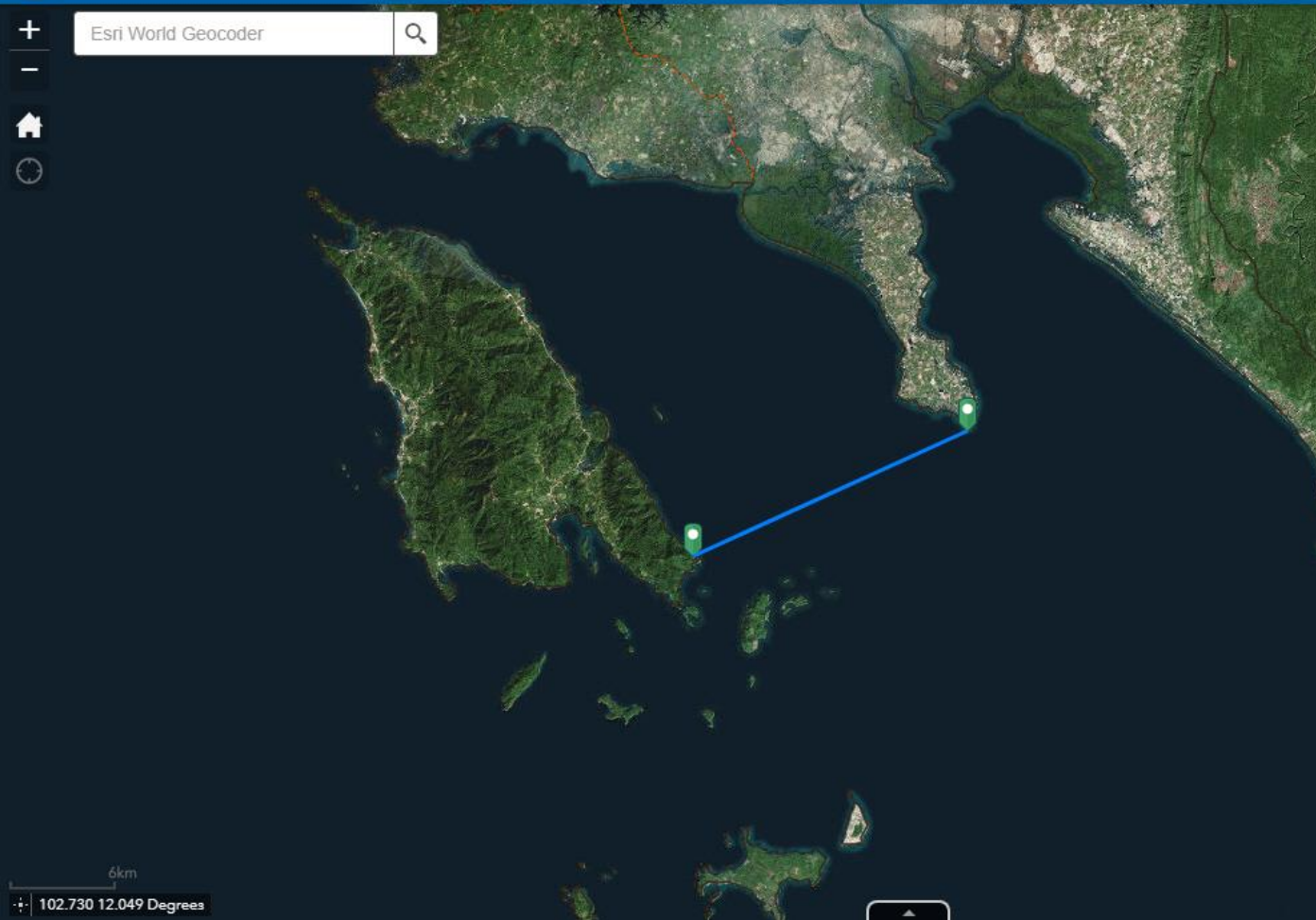
A story map 

[แผนที่](#) [ปีทั้งหมด](#) [ข้อมูลกระแสน้ำ](#) [ข้อมูลคลื่น](#) [ข้อมูลลม](#) [กล้องวงจรปิด](#) [สถานภาพทางทะเล](#) [ข่าวสารทางทะเล](#) [Photo gallery](#)



 ระบบบริหารจัดการเชิงพื้นที่จังหวัดตราด พัฒนาโดย GISTDA



 Esri World Geocoder 



การวัด ⤴ ⤵

  | Kilometers ▾

16.9 Kilometers

- Miles
- Kilometers
- Feet
- Feet (US)
- Meters
- Yards
- Nautical Miles

6km
102.730 12.049 Degrees

วัดระยะทาง / วัดขนาดพื้นที่ / ดูพิกัดแผนที่

ระบบบริหารจัดการเชิงพื้นที่จังหวัดตราด (Trat Portal)

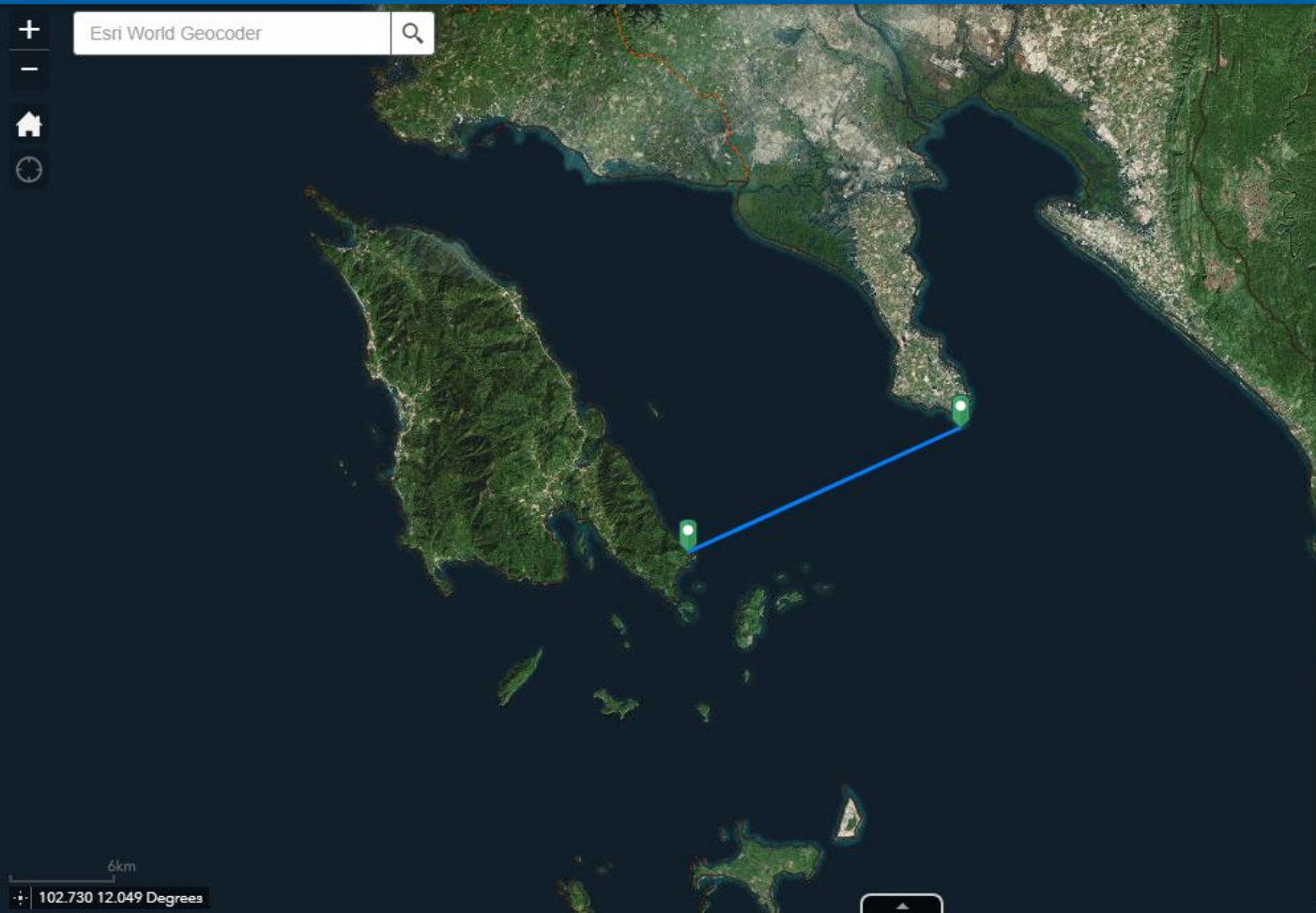
A story map 

[แผนที่](#) [ปีทั้งหมด](#) [ข้อมูลกระแสน้ำ](#) [ข้อมูลคลื่น](#) [ข้อมูลลม](#) [กล้องวงจรปิด](#) [สถานภาพทางทะเล](#) [ข่าวสารทางทะเล](#) [Photo gallery](#)



 ระบบบริหารจัดการเชิงพื้นที่จังหวัดตราด พัฒนาโดย GISTDA



 Esri World Geocoder



การวัด ⌵ ✕

  | Kilometers ▾

16.9 Kilometers

- Miles
- Kilometers
- Feet
- Feet (US)
- Meters
- Yards
- Nautical Miles

6km
102.730 12.049 Degrees

เครื่องมือวาดรูป.

ระบบบริหารจัดการเชิงพื้นที่จังหวัดตราด (Trat Portal)

A story map 

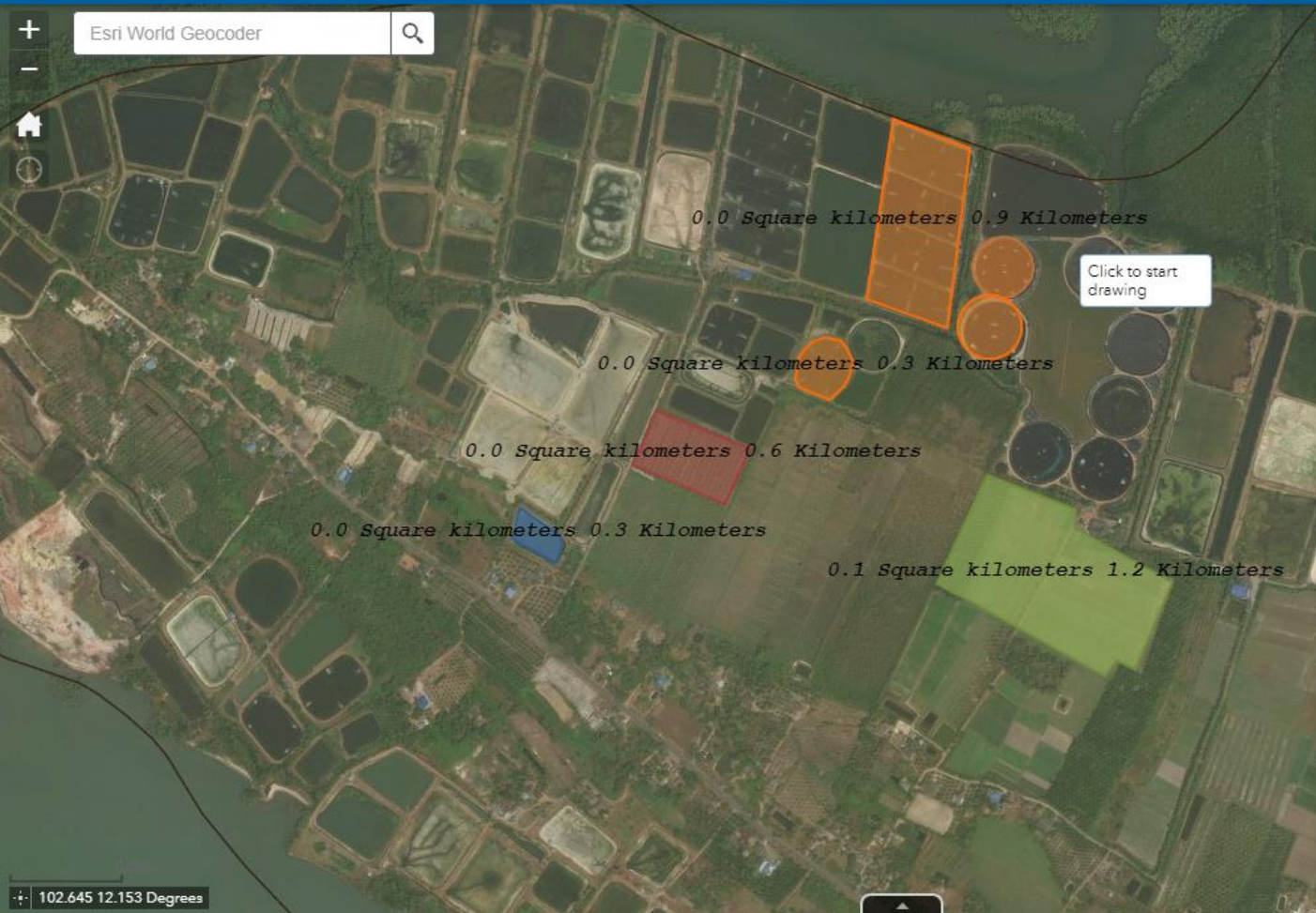
- แผนที่
- ทั้งหมด
- ข้อมูลกระแสน้ำ
- ข้อมูลคลื่น
- ข้อมูลลม
- กล้องวงจรปิด
- สถานภาพทางทะเล
- ข่าวสารทางทะเล
- Photo gallery

ระบบบริหารจัดการเชิงพื้นที่จังหวัดตราด


พัฒนาโดย GISTDA

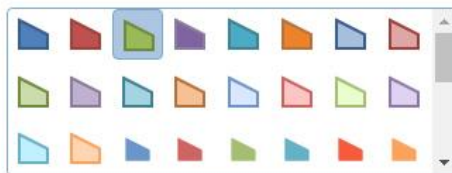


Esri World Geocoder




วาด

Preview: 

Color: 

Transparency: Opaque Transparent (0% 50% 100%)

Outline Color: 

Outline Width:

Show Measurements

Area Units:

Distance Units:

Undo Redo Clear

102.645 12.153 Degrees

การได้มาของข้อมูล กับการมีส่วนร่วมของภาคประชาชน

gistdaportal.gistda.or.th/portal/aq

ระบบบริหารจัดการเชิงพื้นที่...

ปิดหมดเหตุการณ์

1. Enter Information

ผู้ให้ข้อมูล

เพศ

Select...

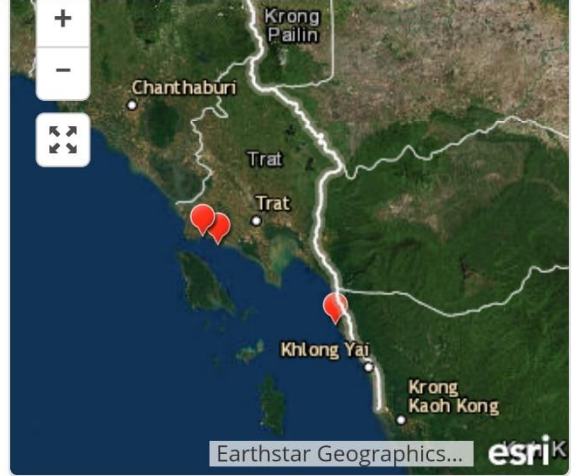
หน่วยงานผู้ให้ข้อมูล

ปิดหมด

Next: ข้อมูลกระแสน้ำ

gistdaportal.gistda.or.th/portal/aq

ระบบบริหารจัดการเชิงพื้นที่...



Earthstar Geographics... esriK

3. Complete Form

Add this information to the map.

ส่งข้อมูล

ปิดหมด

Next: ข้อมูลกระแสน้ำ

การดำเนินการวิธีใหม่ด้วย TRAT PORTAL

สรุป

ระบบ TRAT PORTAL จะเป็นระบบที่ช่วยรวบรวมให้ข้อมูลสำหรับการบริหารจัดการพื้นที่ให้อยู่ในรูปแบบของ ONE MAP ซึ่งผู้ใช้งานสามารถใช้ประโยชน์ ได้หลากหลาย อาทิ

- ใช้ เรียกดู ติดตามสถานการณ์ วางแผน และบริหารจัดการสถานการณ์
- แชร์ข้อมูล (สามารถกำหนดระดับการเข้าถึงข้อมูลได้)
- วิเคราะห์ข้อมูล ในส่วนที่เกี่ยวข้อง และนำข้อมูลไปใช้งาน โดยสามารถจัดทำแผนที่ได้ด้วยตัวเองผ่านระบบ

ทั้งนี้ ในเบื้องต้นทาง GISTDA ได้ตั้งต้นพัฒนาระบบ TRAT PORTAL และนำชั้นข้อมูลที่สมบูรณ์ ทั้งส่วนที่เป็นข้อมูลจาก GISTDA และข้อมูลจากหน่วยงานร่วมอื่นๆแต่ได้เพียงบางชั้นข้อมูลเท่านั้น เพื่อให้เห็นถึงการทำงานของระบบ TRAT PORTAL ทั้งนี้ยังมีอีกหลายชั้นข้อมูลที่มีความสำคัญต่อการบริหารจัดการพื้นที่แต่ยังไม่สามารถทำลงสู่ระบบได้ เนื่องจากต้องปรับมาตรฐานข้อมูลและบางชั้นข้อมูลหน่วยงานเจ้าของยังไม่มีความพร้อมในการถ่ายโอนข้อมูลให้

จบการนำเสนอ

<http://ocean.gistda.or.th/tratportal>



TRAT PORTAL



ปักหมุดเหตุการณ์